



どこどこJP 概要資料



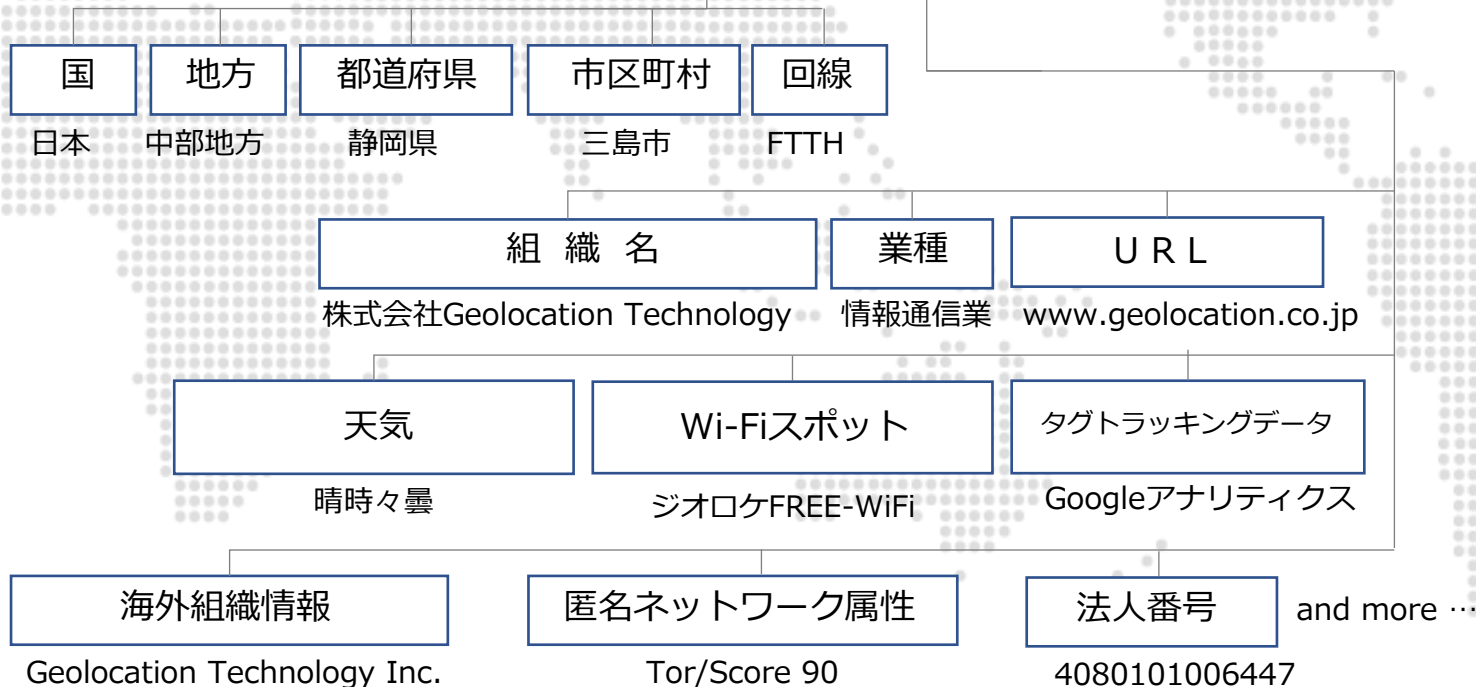
どこどこJP





IPアドレスから地域・組織・回線など多様な情報を提供するAPIサービス。

210.251.250.30





データ項目一覧

※2021年8月時点のデータです。

- 位置情報データ
- 組織データ
- 環境データ
- 匿名ネットワーク属性データ*
- AS番号関連データ**
- 国勢調査データ**
- 気象データ*
- 刑法犯データ**
- 事業所数データ**
- ドメイン検索機能*
- 平均年収データ**
- 年収別世帯数推計データ*
- タグトラッキングデータ*
- Wi-Fiスポットデータ*
- NetAcuity Edge*

*…有償オプション **…無償オプション

大陸コード	国コード	国名(日本語表記)	国名(英語表記)	地方コード	第一行政区画コード	第一行政区画日本語表記
第一行政区画英語表記	第一行政区画緯度	第一行政区画経度	第一行政区画CF値	第二行政区画コード	第二行政区画日本語表記	第二行政区画英語表記
第二行政区画緯度	第二行政区画経度	第二行政区画CF値	組織名日本語表記	BCフラグ	企業コード	組織名英語表記
本支店フラグ	自営業フラグ	組織都道府県コード	組織市区町村コード	組織緯度	組織経度	組織郵便番号
組織住所日本語表記	組織住所英語表記	組織電話番号	組織FAX番号	市外局番	組織URL	組織ドメイン名
組織ドメイン種別	上場区分	証券コード	設立年月日	資本金コード	従業員数コード	売上高コード
業種コード大分類	業種コード中分類	業種コード小分類	業種コード細分類	法人番号関連データ更新日	法人番号	商号または名称 (法人番号に基づく)
本社所在地 (法人番号に基づく)		IPアドレス	ドメイン名(IPに基づく)	回線種別コード	回線種別日本語表記	回線種別英語表記
IPアドレスを 暗号化した文字列	タイムゾーン	回線種別CF値	Proxyフラグ	匿名ネットワーク サービス属性	匿名ネットワーク属性 サービスの危険度	匿名ネットワーク属性 付属情報
AS番号	AS番号保有組織	人口	人口増減率	人口密度	世帯数	世帯増減率
今日の天気(今夜の天気)	気象予報情報更新日時	予報最高気温(℃)	今日の最高気温(℃)	明日の天気	明後日の天気	今日の天気テロップ番号
明日の天気テロップ番号	明後日の天気テロップ番号	明日の最低気温コード	今日の降水確率(%)	明日の最高気温(℃)	明日の最低気温(℃)	予報最高気温コード
今日の最高気温コード	明日の最高気温コード	明日の降水確率(%)	今日の風向き (今夜の風向き)	明日の風向き	気象現況情報更新日時	現況の天気
現況の天気コード番号	現況の気温(℃)	現況の気温コード	現況の湿度(%)	現況の降水(mm/h)	今日の紫外線強さ予報	認知件数
認知件数順位	認知件数増減率	認知件数の全体に占める割合	検挙件数	検挙件数順位	検挙件数増減率	検挙件数の全体に占める割合
検挙率	業種中分類別事業所割合	業種中分類別事業所数	フリーメール判定	フリーメール名	フリーメール運営組織名	ドメイン検索ISPメール判定
全体平均年収	全体国内平均との差	男性平均年収	男性国内平均との差	女性平均年収	女性国内平均との差	年収別世帯数推計データ
カテゴリID	サービスID	スポット名	カテゴリ1	カテゴリ2	SSID	緯度
経度	住所	NetAcuity Edge				

マーケティング

MARKETING

IPアドレスと組み合わせた情報で最適化



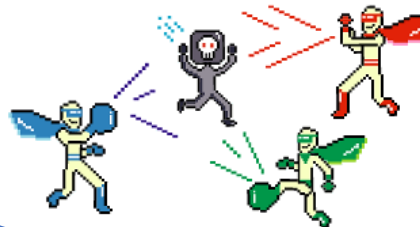
位置情報や企業情報を活用したWebサイトは情報を最適化します。リードジェネレーションからリードナーチャリングまで。デジタル広告やデータ分析の分野でも活躍しています。

IP
Geolocation

不正検出

FRAUD DETECTION

オンラインでの不正を検出する技術



ネット上の不正やなりすましなどの詐欺行為を検出します。位置情報の特定や接続環境を認識することで、オンラインバンキングをはじめとした様々なサービスで不正アクセスからアカウントを守っています。

コンプライアンス

COMPLIANCE

コンテンツ配信の権利を守る



デジタル配信される映像や音楽。世界中のインターネットアクセスにおいて、位置情報を特定することでコンテンツの配信権利は守られています。ブランド保護はロイヤリティや長期的な信頼につながります。

セキュリティ

SECURITY

セキュリティインシデント対応を支援



データの保全や解析、サイバー攻撃における侵入経路調査や被害状況の究明、ウィルス発信元調査やサイバー犯罪の初期捜査にIPアドレス情報が役立てられています。



MARKETING

アクセス企業分析

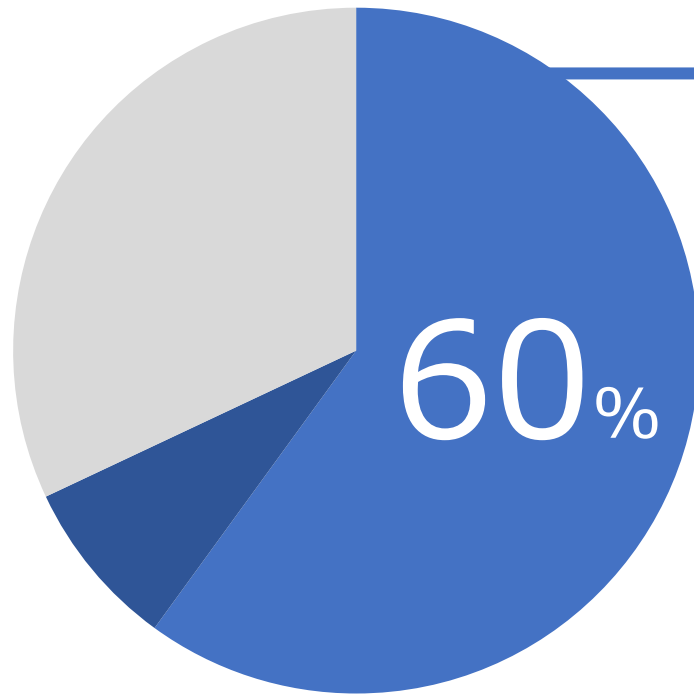
GA連携による訪問企業の見える化



皆様はご存知でしょうか？

Webサイト訪問者のうち
コンバージョンをするユーザ

10%未満



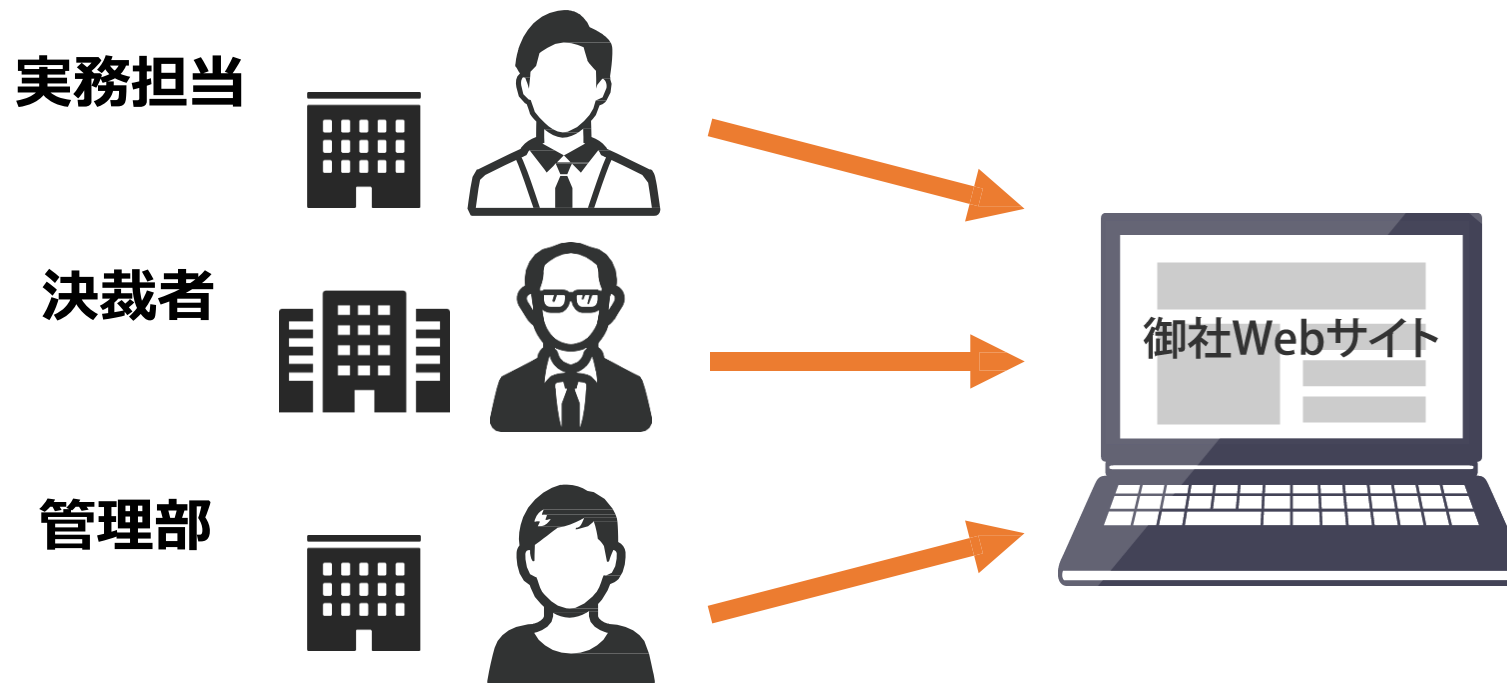
Webサイトへの
アクセスのうち約60%には
多くの顧客候補が潜んだままに...



顧客候補を可視化するのが
アクセス企業分析です！



企業担当者は、それぞれの立場に応じて異なる目的を持ちWEBサイトにアクセスしている。



**BtoBでは個人単位ではなく
企業単位で行動を分析することが重要**

BtoB顧客の購入決定は、
営業との接触時点で
60%決まっている



関心

購買



Webサイト



メール



ホワイトペーパー



プレゼン



クロージング

出典 : Harvard Business Review 「The End of Solution Sales」

合理的な意思決定が必要であり、決裁者の意思決定まで検討期間が長期間になる事も多い。

多くの企業で、お問い合わせ以前に1次選考が行われている。



企業の動きをいち早く察知することが重要

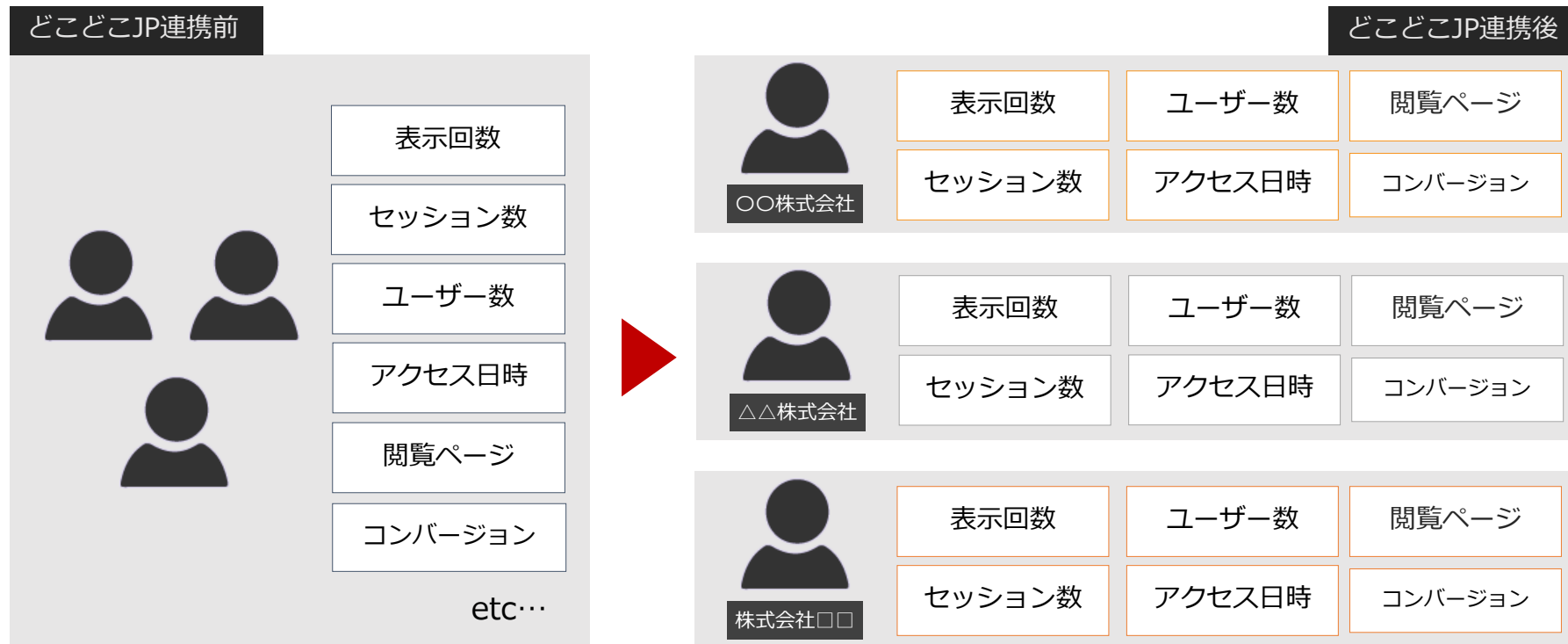
企業の動きをいち早く察知し、個人単位ではなく
企業単位で行動を分析するためには？



BtoB企業の最適解：**アクセス企業分析**



“全体”のみのアクセス結果から、“企業毎”のアクセス結果へ



企業名が特定できると、これまで全体数でしか分からなかったアクセスユーザーの動きを企業単位でとらえることが可能になります。さらにその企業からのアクセス状況から、興味や検討の度合いも推察することができます。



Webサイトに訪問した企業は“潜在的な見込み顧客”です

組織アクセス分析レポート (GA4版) - アクセス組織一覧 -

2023/08/28 - 2023/09/26

アクセス組織一覧 ▼ 組織名をクリックすると、組織のウェブサイトのリンクを開くことができます。

組織名を検索→

組織名 (リンク)	業種大分類	従業員数	売上高	表示回数	セッション	ユーザー数	ユーザーあたりのセッション数	エンゲージメント率	コンバージョン
1... 株式会社	情報通信業 学術研...	30人~50人	5億円~10億円	602	164	39	4.21	48.78%	25
2... 株式会社	製造業	500人以上	1000億円~5000...	138	33	9	3.67	57.58%	4
3... 株式会社	情報通信業 卸売業...	30人~50人	5億円~10億円	94	7	1	7	71.43%	4
4... 株式会社	情報通信業	300人~500人	50億円~100億円	86	18	6	3	61.11%	4
5... 株式会社	建設業 不動産業, ...	100人~200人	50億円~100億円	56	28	10	2.8	17.86%	0
6... 株式会社	製造業 卸売業, 小...	500人以上	1000億円~5000...	48	10	6	1.67	60%	0
7... 株式会社	情報通信業	500人以上	500億円~1000...	47	27	8	3.38	25.93%	0
8... 株式会社	製造業 情報通信業...	500人以上	5000億円以上	46	22	14	1.57	59.09%	0

Webサイトに訪問した企業は、御社に興味を持っている潜在的な見込み顧客です。
従来のGoogleアナリティクスでは確認することのできない見込み顧客を、
どどこJPとの連携で可視化します。



訪問した企業が閲覧しているページが可視化できます。

組織アクセス分析レポート (GA4版) - アクセス企業 x 閲覧ページ -

2023/08/29 - 2023/09/27

組織名を検索→

① アクセス組織一覧 ▼ 分析したい組織名をクリックしてください。

組織名	表示回数	セッション	ユーザー	ユーザーあたりのセッション数	エンゲージメント率	コンバージョン
7. 株式会社	55	11	6	1.83	72.73%	0
8. 株式会社	49	17	5	3.4	23.53%	0
9. 株式会社	46	22	14	1.57	59.09%	0
10. 株式会社	46	26	8	3.25	26.92%	0
11. 株式会社	46	3	2	1.5	66.67%	2

1 - 100 / 386 < >

② 閲覧ページ一覧 ▼ 選択した組織が閲覧したページの一覧が表示されます。

ページタイトル	表示回数	セッション	ユーザー	ユーザーあたりのセッション数	エンゲージメント率	コンバージョン
1. どこどこJP公式サイト IP Geolocation and IP Intelligence API	11	10	4	2.5	20%	0
2. B2B アクセス企業解析レポート どこどこJP公式サイト IP Geolocation and ...	6	4	4	1	0%	0
3. BtoBマーケティング どこどこJP公式サイト IP Geolocation and IP Intellige...	5	3	3	1	0%	0
4. Google Analytics連携 どこどこJP公式サイト IP Geolocation and IP Intellige...	3	3	2	1.5	0%	0
5. アドテクノロジー どこどこJP公式サイト IP Geolocation and IP Intelligenc...	3	2	2	1	0%	0
6. ご利用料金 どこどこJP公式サイト IP Geolocation and IP Intelligence API	2	2	2	1	0%	0

訪問した企業が閲覧したページを知ること、購入プロセスのどの段階にいるのか、どのサービスに興味を持っているかなどを知ることができます。



広告や販促施策などの効果測定にもご利用頂けます。

参照元 / メディアを検索→

① 参照元/メディア一覧 ▼ 分析したい参照元をクリックしてください。

参照元 / メディア	表示回数	セッション	ユーザー	ユーザーあたりのセッション数	エンゲージメント率	コンバージョン
4. pms-co10.lab.nbgi.jp:8090 / referral	202	24	4	6	66.67%	0
5. mailmag / email	201	29	9	3.22	65.52%	6
6. geolocation.co.jp / referral	64	28	20	1.4	39.29%	3
7. google / cpc	52	31	25	1.24	35.48%	0
8. yahoo / organic	50	39	13	3	58.97%	4

1 - 38 / 38 < >

② アクセス組織一覧 ▼ 選択した参照元から流入した組織の一覧が表示されます。

組織名 (リンク)	表示回数	セッション	ユーザー	ユーザーあたりのセッション数	エンゲージメント率	コンバージョン
1. ██████████株式会社	20	3	1	3	66.67%	0
2. 株式会社██████████	11	1	1	1	0%	0
3. 株式会社██████████	7	5	3	1.67	80%	0
4. ██████████株式会社	6	1	1	1	0%	0
5. 株式会社-██████████	4	4	3	1.33	0%	0
6. ██████████株式会社	2	1	1	1	100%	0

GA4側の参照元/メディア等と組み合わせることで、WEB広告から流入した企業を確認したり、DMやSNSやメディアからの流入がわかるので、マーケティング施策のBtoB向けの効果測定が可能となります。

アポ率13倍・成約率33倍 確度の高い見込み顧客リスト



どこどこJPと連携したGoogleアナリティクスでWebサイトに訪問した企業をリストアップし、アタックリストを作成！

通常のアタックリストと比較して…

訪問アポ率 1%

▼
13.7%

商談成約率 0.3%

▼
9.8%

営業担当者一人当たりの商談数

▼
1.7倍

どこどこJPとGoogleアナリティクスを連携し、企業のWeb上での行動から興味度合いの高い企業に絞り込んでリスト作成、アプローチすることで、営業活動が大幅に効率化されました。

	外部購入のアタックリスト	どこどこJPを活用し 取得したリスト
 コール件数	約 4,000 件	約 1,300 件
	1/3	
 アポイント獲得	約 14 件 / 0.3	約 70 件 / 5.4 %
	18倍	

アクセス企業リストは営業リストとして有効であることが自社でも実証されております。



「Googleアナリティクスをそもそも活用していない」

という方には、簡易的なレポートをご用意してます！（管理画面へログインして見るだけ）

【レポート画面（ブラウザ）】

#	組織名	アクセス数	本社住所	電話番号	業種大分類
1	株式会社	535			情報通信業、 学術研究、 専
2	株式会社	209			
3	株式会社	186			情報通信業、 学術研究、 専
4	株式会社	153			卸売業、 小売業
5	株式会社	121			
6	株式会社	87			卸売業、 小売業、 製造業
7	株式会社	87			情報通信業
8	株式会社	73			情報通信業
9	株式会社	66			情報通信業、 学術研究、 専
10	株式会社	64			卸売業、 小売業
11	株式会社	62			金融業、 保険業、 情報通信
12	株式会社	62			情報通信業
13	株式会社	60			金融業、 保険業、 不動産業
14	株式会社	59			情報通信業
15	株式会社	57			情報通信業
16	株式会社	56			情報通信業、 製造業

【通知メール】

どこどこJPアクセスレポート

集計対象: www.dccodoco.jp/dccodoco.jp/stg-jp-website.geolocation.co.jp/www-renewal/dccodoco.jp/admin/dccodoco.jp/admin-test.dccodoco.jp
集計期間: 2023/06/18

[レポートに移動](#)

アクセス数 199 ↓ -31%	ユニークユーザ数 99 ↓ -40%
組織アクセス数 17 ↓ -47%	ユニーク組織数 7 ↓ -22%
初回訪問組織数 6 ↓ -14%	注目組織 株式会社バンダイナムココンラ イン

※比較対象は前月同日の値

注目組織リスト

組織名	アクセス数	住所
株式会社	7	東京都港区
株式会社	3	東京都渋谷区恵比寿
有限会社	1	香川県高松市
大学	1	東京都文京区
株式会社	1	東京都港区虎ノ門

このメールは、どこどこJPレポートの設定により送信されました。
メールの配信を停止する場合は [こちら](#) をクリックしてください。

Copyright 2023 Geolocation Technology, Inc. All Rights Reserved.



業種や業界、企業規模に関わらず
約1,000社ほどの企業さまにご活用いただいています！





どこどこJPを **無料**※でお使いいただけます！

初期費用：**無料**

月額費用：**無料**

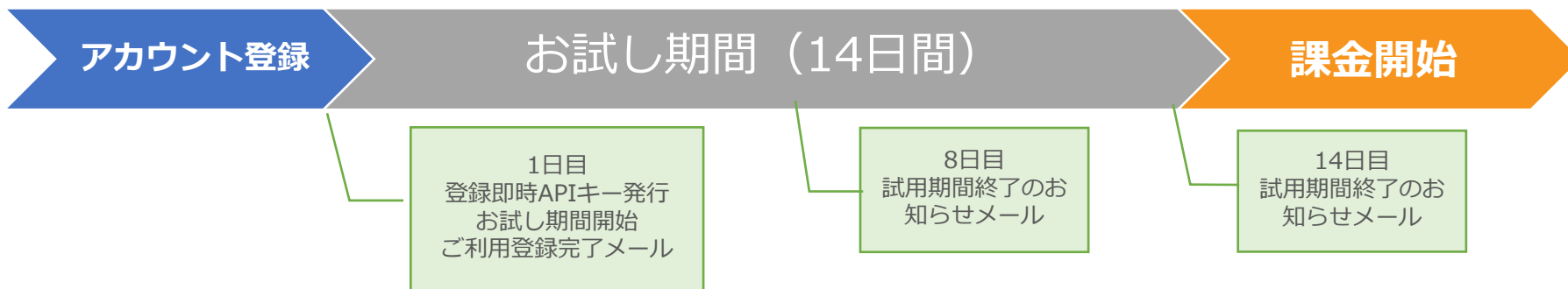
※月間1000リクエストまで（1000アクセス分）

※1000リクエスト到達すると、APIが一時停止され、翌月月初に再開されます。

※自動課金はございません。

※APIリクエスト数の上限を超えてご利用いただく場合は、**通常プラン**への切り替えをご検討ください。

どこどこJPを14日間無料でお使いいただけます！



■ アカウント登録

下記URLよりアカウント登録。

<https://admin.docodoco.jp/signup/>

登録手順は下記をご参照ください。

https://www.docodoco.jp/download/manual_docodoco_user_api.pdf

■ お試し終了後

■ ご利用継続の方

APIキーへの課金（料金のご請求）を開始いたします。
ご利用の継続に関し、お客様側での作業やお手続きはございません。

■ 無料お試し期間中での利用停止の方

お試し期間内管理画面より利用停止手続きを行ってください。

※利用停止の手順

1. 管理画面（<https://admin.docodoco.jp/>）へログイン
2. ご利用サイトURLの一覧から、該当するものをクリック。
3. [利用停止]をクリック

通常プラン ご利用料金

初期費用 120,000円 (税別)
月額費用 12,000円 (税別) ~

月額ご利用料金表

月間リクエスト数	月額ご利用費用 (税別)
0~50,000	¥ 12,000
50,001~100,000	¥ 24,000
100,001~300,000	¥ 36,000
300,001~500,000	¥ 60,000
500,001~1,000,000	¥96,000

1,000,001リクエスト以上はどどこJPWebサイト上の月額料金表 (<https://www.docodoco.jp/price/>) をご覧ください。

月額費用はリクエスト数に応じた従量課金制です。リクエスト数は解析するWebサイトのPVにほぼ等しいとお考えください。
1FQDNにつき、1契約必要となります。(サイト内のサブドメインについては都度ご相談ください)
最低利用期間はございません。

■ご請求について

本契約スタート月の月末付で請求書を発行します。(月末締め、翌月末払い)
利用停止手続きが行われるまで、毎月月末締めでご利用実績に基づき請求書を発行します。
お支払い方法は、銀行振込またはクレジットカード決済になります。振込手数料はお客様負担となります。

株式会社Geolocation Technology



<https://www.geolocation.co.jp/>

■本社三島オフィス
〒411-0036 静岡県三島市一番町18-22 アーサーファーストビル4F
Tel : 055-991-5544 Fax : 055-991-5540

■大阪営業所 (シティプロモーション研究所)
〒550-0006 大阪市西区江之子島2丁目1番34号
大阪府立江之子島文化芸術創造センター2F Room-9

■福岡営業所
〒812-0011 福岡県福岡市博多区博多駅前3-6-12 オヌキ博多駅前ビル621

■那覇コンタクトセンター
〒900-0016 沖縄県那覇市前島3丁目25番2号 泊ポートビル2F 2-Cルーム

■設立日：2000年2月21日

■上場取引所：福岡証券取引所Q-Board (証券コード 4018)



取引先



Internet Initiative Japan

